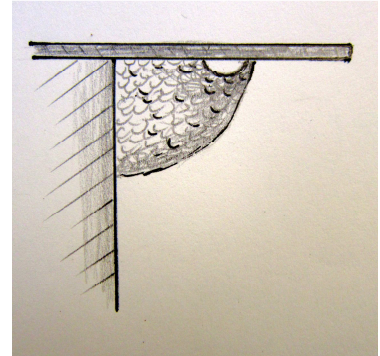




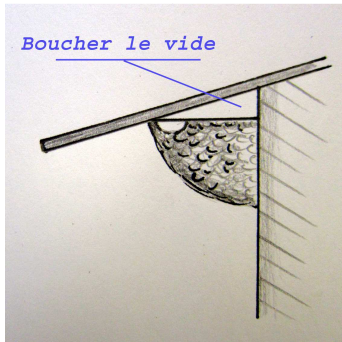
Installation des nichoirs à hirondelles Quelques conseils

L'Hirondelle de fenêtre

Privilégier l'installation sous
un plafond horizontal. . .

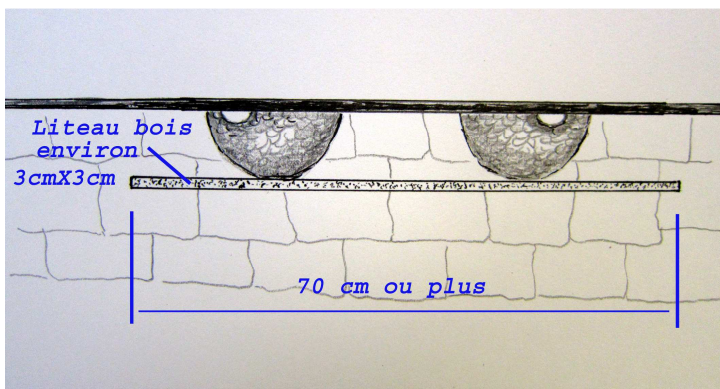
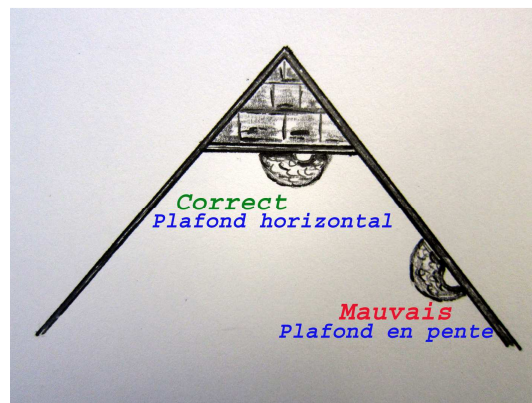


Le nichoir doit être plaqué
contre le plafond !



Dans le cas de pose sous un plafond oblique
- à éviter -

Boucher entièrement le vide laissé entre l'arrière du nichoir et le plafond, ou retailler le nichoir suivant la pente du plafond, à l'aide de plâtre, mastic ou argile. Dans ce dernier cas, attention à bien respecter les dimensions du trou d'envol : 2,4cm X 7cm, en arc de cercle



Les Hirondelles de fenêtre
sont grégaires. Pour cette raison nous
recommandons l'installation de deux
nichoirs espacés de 15 cm.

On peut même rajouter un liteau sous les nichoirs suivant le croquis ci-contre pour favoriser l'installation d'autres couples. . .

Où acheter vos nichoirs : <http://www.lpo-boutique.com/catalogue-en-ligne/>
Vous voulez rejoindre le groupe Nichoirs de la LPO Aquitaine ou vous souhaitez d'autres conseils ? : nichoirs@lpoaquitaine.org